

# ¡A la LUNA, a las DOS y a las TRES...!

Textos de NIEVES GARCÍA GARCÍA

Ilustraciones de NOEMÍ VILLAMUZA

Encuadernado en cartón. 15 x 23,5 cm. 40 pág. 14 €. ISBN 978-84-8464-454-5. Colección Orihuela.

*Adivina, adivinanza  
del derecho y del revés.  
¿Adónde se va la luna  
cuando no se deja ver?  
Es un lugar muy cercano  
que todos visitaréis  
donde pasean los sueños  
en las noches de niñez.  
¿Quién me sabe responder?*

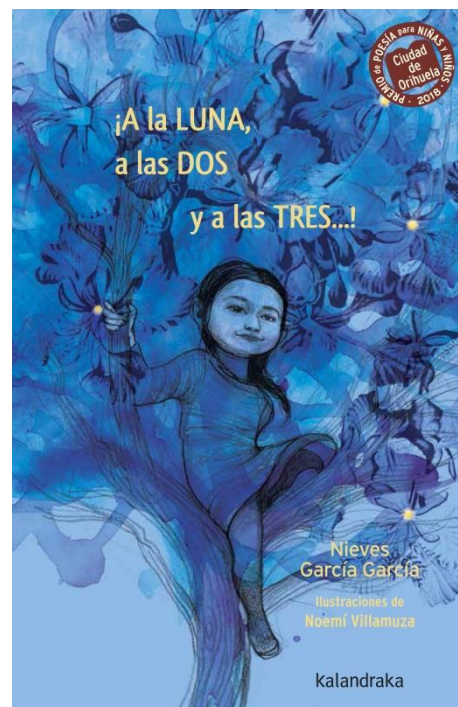
[“Adivina, adivinanza”]

Los poemas de “¡A la luna, a las dos y a las tres...!” recrean la tradición popular en clave lúdica. La propuesta de Nieves García plantea una dualidad entre composiciones -canciones, coplas, juegos, adivinanzas- cuyo referente es la literatura oral, a partir de las cuales elabora otro planteamiento literario novedoso marcado por el júbilo, la musicalidad y el énfasis expresivo.

La luna -y cuanto la rodea: la noche, las nanas, los sueños- es la protagonista de este poemario, que destaca por la unidad de conjunto lograda y su oportuna contribución a la poesía para las primeras edades, con un lenguaje asequible.

Partiendo de su aparente ausencia en la fase de luna nueva, nuestro satélite se irá descubriendo para divertirse con las estrellas. Mientras, ya desde la cuna hemos fantaseado con alcanzarla. Pero el paso de los años hacia la madurez nos aleja de su magia, por eso este libro anima a recuperar la ilusión de la infancia.

Noemí Villamuza ilustra esta obra, galardonada con el XI Premio Internacional Ciudad de Orihuela de Poesía para Niñas y Niños. Un intenso tono azulado envuelve estos versos lunáticos, nocturnos y soñadores. Son imágenes donde la figura infantil es la protagonista -bien de forma individual o colectiva- con representaciones realistas y de delicado detallismo que conservan las líneas del boceto. La acuarela cubre los trazos con fluidez, jugando con la intensidad del color y el contraste con el dorado reflejo de la luna.



- **Temática:** la luna, la noche, los sueños.
- **Edad recomendada:** desde 4 años.
- **Aspectos destacables:** XI Premio Ciudad de Orihuela de Poesía para Niñas y Niños; recreación poética de la tradición oral; fases lunares; juego, musicalidad; el paso del tiempo; realismo gráfico, acuarela.
- **Avance del libro:**  
<https://issuu.com/kalandraka.com/docs/a-la-luna-a-las-dos-c>

## Nieves García García

(Aspe, 1957)

Diplomada en Ciencias Sociales por la Universidad de Alicante, durante cuatro décadas ha sido profesora de Educación Primaria en el colegio Perpetuo Socorro de Aspe. Ha completado su formación en numerosos cursos de Literatura Infantil y Juvenil. También ha investigado sobre la cultura popular de su pueblo, publicando artículos en revistas locales como “La Jira” y “La Serranica”, y participando como ponente en las Jornadas de Investigación del Museo Histórico de Aspe. Ha ganado el IX Premio de Investigación Manuel Cremades y el 1º Premio del Certamen de Microrrelatos 2016 del Ayuntamiento de Novelda, entre otros reconocimientos.

## Noemí Villamuza

(Palencia, 1971)

Estudió Bellas Artes en la Universidad de Salamanca. En 1998, recién afincada en Barcelona, publicó su primer libro. Desde entonces, suma unos cuarenta títulos en varios países. Imparte talleres de ilustración en la Escuela Massana. Ha sido galardonada con el Premio Junceda 2007 y ha sido finalista del Premio Nacional de Ilustración 2002.

<http://www.noemivillamuza.com>

www. **Kalandraka** .com

comunicacion@kalandraka.com